



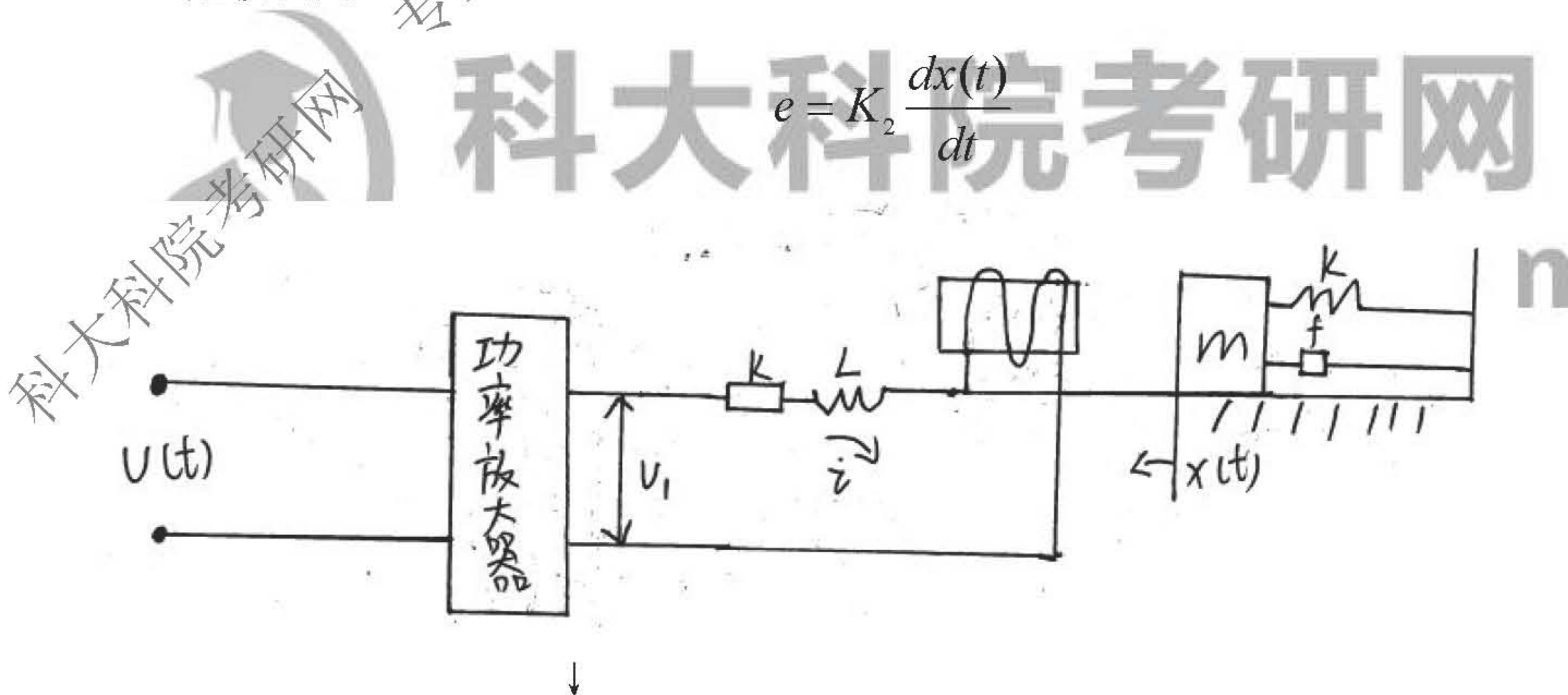
中国科学院《自动控制理论》考研真题答案，由科大科院考研网独家提供  
科大科院考研网 [www.kaoyancas.com](http://www.kaoyancas.com) 专注于中科大、中科院考研专业课辅导

## 中国科学院大学 2017 年招收攻读硕士学位研究生入学统一考试试题 科目名称：自动控制理论 参考答案 科大科院考研网独家提供

考生须知：

1. 本试卷满分为 150 分，全部考试时间总计 180 分钟。
2. 所有答案必须写在答题纸上，写在试题纸上或草稿纸上一律无效。
3. 可以使用无字典存储和编程功能的电子计算器。

一、建模问题



功率放大倍数，铁块所受磁力  $F = K_3 i$

(1) 求  $\frac{X(s)}{U(s)}$

(2) 画结构图